

МУНИЦИПАЛЬНОЕ БЮДЖЕТНОЕ ОБЩЕОБРАЗОВАТЕЛЬНОЕ УЧРЕЖДЕНИЕ  
ЖЕЛЕЗНОДОРОЖНЕНСКАЯ СРЕДНЯЯ ОБЩЕОБРАЗОВАТЕЛЬНАЯ ШКОЛА

И ГРИГОРЕНКО БОРИСА ФЕДОРОВИЧА  
БАХЧИСАРАЙСКОГО РАЙОНА РЕСПУБЛИКИ КРЫМ

СОГЛАСОВАНО  
Председатель Правления  
Крымской республиканской

общественной организация родителей  
детей-инвалидов «Рост»

\_\_\_\_\_ С.А. Сахарова  
М.П.

УТВЕРЖДЕНО  
Директор МБОУ  
«Железнодорожненская СОШ  
имени Григоренко Б.Ф.

\_\_\_\_\_ Н.Н. Ермолина  
приказ от 26.01.2024 № 30

## ПАСПОРТ ДОСТУПНОСТИ

объекта социальной инфраструктуры (ОСИ)

МБОУ «Железнодорожненская СОШ имени Григоренко Б.Ф.»

(школа)

Бахчисарайского района

Республики Крым

на 2023-2027

**Паспорт доступности  
объекта социальной инфраструктуры (ОСИ)**

**1. Общие сведения об объекте**

1.1. Наименование (вид) объекта **Муниципальное бюджетное общеобразовательное учреждение «Железнодорожная средняя общеобразовательная школа имени Григоренко Бориса Федоровича» Бахчисарайского района Республики Крым**

1.2. Адрес объекта **298462 Республика Крым, Бахчисарайский р-н, село Железнодорожное ул. Подгорная 4 а**

1.3. Сведения о размещении объекта:

- отдельно стоящее здание **2** этажа, **2225,8** кв.м

- наличие прилегающего земельного участка (да, нет); **1,8** га.

- под двором **8110.5** кв.м

- асфальтобетон **3369** кв.м.

- спортплощадка **2208** кв.м

1.4. Год постройки здания **1984**, последнего капитального ремонта **2018**.

1.5. Дата предстоящих плановых ремонтных работ: текущего **2024** дата капитального ремонта **неизвестна**.

1.6. Название организации (учреждения), (полное юридическое наименование - согласно Уставу, краткое наименование) **Муниципальное бюджетное общеобразовательное учреждение «Железнодорожная средняя общеобразовательная школа имени Григоренко Бориса Федоровича» Бахчисарайского района Республики Крым**

1.7. Юридический адрес организации (учреждения) **298462, Республика Крым, Бахчисарайский р-н, с. Железнодорожное ул. Подгорная 4 а.**

1.8. Основание для пользования объектом (оперативное управление, аренда, собственность) **оперативное управление**

1.9. Форма собственности (государственная, негосударственная) **государственная**

1.10. Территориальная принадлежность (федеральная, региональная, муниципальная) **муниципальная**

1.11.Вышестоящая организация (наименование) Управление образования, молодежи и спорта администрации Бахчисарайского района Республики Крым

1.12. Адрес вышестоящей организации, другие координаты 298400, Республика Крым г.Бахчисарай, ул. Советская, д.5

## 2. Характеристика деятельности организации на объекте (по обслуживанию населения)

2.1 Сфера деятельности (здравоохранение, образование, социальная защита, физическая культура и спорт, культура, связь и информация, транспорт, жилой фонд, потребительский рынок и сфера услуг, другое) образование

2.2 Виды оказываемых услуг начальное, основное и среднее общее образование

2.3Форма оказания услуг: (на объекте, с длительным пребыванием, в т.ч. проживанием, на дому, дистанционно) на объекте

2.4 Категории обслуживаемого населения по возрасту: (дети, взрослые трудоспособного возраста, пожилые; все возрастные категории) дети

2.5 Категории обслуживаемых инвалидов: инвалиды, передвигающиеся на коляске, инвалиды с нарушениями опорно-двигательного аппарата; нарушениями зрения, нарушениями слуха, нарушениями умственного развития

2.6 Плановая мощность: посещаемость (количество обслуживаемых в день), вместимость, пропускная способность 392 человека ( в школе 163 чел. учащихся и 33 чел. работников)

2.7 Участие в исполнении ИПР инвалида, ребенка-инвалида (да, нет) нет.

## 3. Состояние доступности объекта

3.1 Путь следования к объекту пассажирским транспортом

(описать маршрут движения с использованием пассажирского транспорта)

**Маршрут 1 расстояние 55,7 км ПАЗ 32053-70 гос. номер К 209МА82 (водитель Эмирасанов С).**

Школьный автобус марки ПАЗ 32053-70

Государственный регистрационный номер К209МА82

Пробег автобуса за день составляет – 67,3 км

Расход бензина на 100 км составляет:

- весна, лето, осень – 32,4 л

- зима - 34,02

### График движения школьного автобуса

(г.Бахчисарай – с.Речное – МБОУ «Железнодорожная СОШ им. Б.Ф. Григоренко»)

№ п/п	Маршрут	Время	Расстояние
Подвоз обучающихся к школе			
<b>1-й рейс</b>			
1.	г. Бахчисарай, ул. Строительная – с. Речное	07-15 - 07.30	13,5 км
2.	с. Речное - с. Мостовое	07.30 – 07.40	6,5 км
3.	с. Мостовое– МБОУ «Железнодорожная СОШ им. Григоренко Б.Ф»	07-40 – 07-45	3,8 км
<b>2-й рейс</b>			
4.	МБОУ «Железнодорожная СОШ ИМ. Григоренко Б.Ф» - с. Речное	07.50 - 08.00	4,5 км

5.	с. Речное - МБОУ «Железнодорожная СОШ им. Григоренко Б.Ф»	08.00 - 08.10	4,5 км
<b>Отъезд обучающихся из школы (1-й рейс)</b>			
6.	МБОУ «Железнодорожная СОШ им. Григоренко Б.Ф» - с. Мостовое	14.30 – 14.35	3,8 км
7.	с. Мостовое - с. Речное	14-35 – 14-45	6,5 км
8.	с. Речное - МБОУ «Железнодорожная СОШ им. Григоренко Б.Ф»	14.45 – 14.55	4,5 км
<b>Отъезд обучающихся из школы (2-й рейс)</b>			
1.	МБОУ «Железнодорожная СОШ им. Григоренко Б.Ф» - с. Речное	15.30 – 15.45	4,5 км
2.	с. Речное – г. Бахчисарай, ул. Строительная,23	15.45 – 16-00	13,5 км
<b>Заправка</b>			
1	МБОУ «Железнодорожная СОШ им. Григоренко Б.Ф» - заправка ТЭС		0,8 5км
2	Заправка ТЭС - МБОУ «Железнодорожная СОШ им. Григоренко Б.Ф»		0,8 5км
<b>ИТОГО:</b>			<b>67,3 км</b>

Школьный автобус марки FORD TRANSIT

(водитель Курт- Мула Р.З)

Государственный регистрационный знак К 465ВМ82

Пробег автобуса за день составляет – 100,3 км

Расход дизтоплива на день составляет:

весна, лето, осень – 12,7

зима – 13,34

### ГРАФИК ДВИЖЕНИЯ ШКОЛЬНОГО АВТОБУСА

г. Бахчисарай – с. Дачное – с. Белокаменное – с. Тургеневка – с. Сирень -МБОУ «Железнодорожная СОШ им. Григоренко Б.Ф»

Подвоз к школе			Время
I рейс			
№ п/п	Маршрут	Расстояние	
1	г. Бахчисарай ул. Строительная, 23 – с. Дачное	6,2 км	07-00
2	с. Дачное - с. Белокаменное ( <i>старшая школа</i> )	4,3 км	07-10
3	с. Белокаменное – с.Тургеневка	2,1 км	07-25
	с.Тургеневка - с. Сирень	5,0 км	07-40
4	с. Сирень – МБОУ «Железнодорожная СОШ им. Григоренко Б.Ф»	5,0 км	07-45
II рейс			
6	МБОУ «Железнодорожная СОШ им. Григоренко Б.Ф» – с.Тургеневка ( <i>младшая школа</i> )	6,2км	07-50
7	с.Тургеневка - МБОУ «Железнодорожная СОШ им.	6,2 км	08-15

Григоренко Б.Ф»			
Вывоз детей из школы I- рейс			
8	МБОУ «Железнодорожная СОШ им. Григоренко Б.Ф» - с. Сирень	5,0 км	14-30
9	с. Сирень – с. Дачное	4,7 км	14-40
10	с. Дачное с. – с.Тургеневка	1,8 км	14-50
11	с.Тургеневка - с. Белокаменное	2,1 км	14-55
11	с. Белокаменное – МБОУ «Железнодорожная СОШ им. Григоренко Б.Ф»	8,4 км	15-00
II - рейс			
12	МБОУ «Железнодорожная СОШ им. Григоренко Б.Ф» - с. Сирень	5,0 км	15-.25
13	с. Сирень – с. Дачное	4,7 км	15-35
14	с. Дачное - с. Тургеневка	1,8 км	15-45
15	с. Тургеневка – с. Белокаменное	2,1 км	15-50
16	с. Белокаменное – г. Бахчисарай ул. Строительная 23	10,6 км	15-50
17	МБОУ «Железнодорожная СОШ им. Григоренко Б.Ф» - с. Железнодорожное (заправка ТЭС)	0,85км	
18	с. Железнодорожное (заправка ТЭС)- МБОУ «Железнодорожная СОШ им. Григоренко Б.Ф» -	0,85 км	
	ИТОГО	82,9 км	

Наличие адаптированного пассажирского транспорта к объекту: **нет**

3.2 Путь к объекту от ближайшей остановки пассажирского транспорта (школьный автобус):

3.2.1 расстояние до объекта от остановки транспорта **50 м**

3.2.2 время движения (пешком) **2 мин.**

3.2.3 наличие выделенного от проезжей части пешеходного пути (**да**, нет),

3.2.4 Перекрестки: нерегулируемые; регулируемые, со звуковой сигнализацией, таймером; **нет**

3.2.5 Информация на пути следования к объекту: акустическая, тактильная, визуальная; **нет**

3.2.6 Перепады высоты на пути: есть, нет (**неровное покрытие, перепады высоты более 4 см**)

Их обустройство для инвалидов на коляске: да, **нет**

3.3 Организация доступности объекта для инвалидов - форма обслуживания\*

№ п/п	Категория инвалидов (вид нарушения)	Вариант организации доступности объекта (формы обслуживания)*
1.	Все категории инвалидов и МГН	
	в том числе инвалиды:	
2	передвигающиеся на креслах-колясках	ВНД
3	с нарушениями опорно-двигательного аппарата	ВНД

4	с нарушениями зрения	ВНД
5	с нарушениями слуха	ДУ
6	с нарушениями умственного развития	ДУ

\* - указывается один из вариантов: "А", "Б", "ДУ", "ВНД"

### 3.4 Состояние доступности основных структурно-функциональных зон

№ п\п	Основные структурно-функциональные зоны	Состояние доступности, в том числе для основных категорий инвалидов*
1	Территория, прилегающая к зданию (участок)	ВНД(К,О,С,У),
2	Вход (входы) в здание	ДЧ-В
3	Путь (пути) движения внутри здания (в т.ч. пути эвакуации)	ВНД
4	Зона целевого назначения здания (целевого посещения объекта)	ВДН
5	Санитарно-гигиенические помещения	ВНД
6	Система информации и связи (на всех зонах)	ВНД
7	Пути движения к объекту (от остановки транспорта)	ВНД

\* Указывается: ДП-В - доступно полностью всем; ДП-И (К, О, С, Г, У) - доступно полностью избирательно (указать категории инвалидов); ДЧ-В - доступно частично всем; ДЧ-И (К, О, С, Г, У) - доступно частично избирательно (указать категории инвалидов); ДУ - доступно условно, ВНД - временно недоступно

3.5. Итоговое заключение о состоянии доступности ОСИ: Отсутствует информация об объекте, тактильное покрытие на пешеходных путях, асфальтовое покрытие в трещинах, ямах, автостоянка не оборудована разметкой и знаком «Инвалид». Входная площадка не полностью соответствует требованиям, установить нескользящее покрытие, установить кнопку вызова персонала, поручни. Установка поручней вдоль стены, твердого нескользящего покрытия на лестницах. Установка тактильной предупредительной информации о препятствии. Установить поручни в туалете для инвалидов.

Для достижения показателя «полностью доступные» обустройство и адаптация объекта может быть выполнена в ходе нового строительства, где при разработке проектных архитектурно-планировочных решений будут учтены требования действующих нормативных документов в области проектирования и строительства по всем функциональным зонам и всем критериям доступности для инвалидов и других групп населения с ограниченными возможностями передвижения. Это должно обеспечить равные условия жизнедеятельности с другими категориями населения.

## 4. Управленческое решение

### 4.1. Рекомендации по адаптации основных структурных элементов объекта

№ п\п	Основные структурно-функциональные зоны объекта	Рекомендации по адаптации объекта (вид работы)*
1	Территория, прилегающая к зданию (участок)	Организационные мероприятия, капитальный ремонт
2	Вход (входы) в здание	Не нуждается
3	Путь (пути) движения внутри здания (в т.ч. пути эвакуации)	Организация альтернативной формы обслуживания

		(организация сопровождения), капитальный ремонт, индивидуальное решение с ТСП
4	Зона целевого назначения здания (целевого посещения объекта)	Текущий ремонт
5	Санитарно-гигиенические помещения	Капитальный ремонт
6	Система информации на объекте (на всех зонах)	Индивидуальное решение с ТСП
7	Пути движения к объекту (от остановки транспорта)	Текущий ремонт, индивидуальное решение с ТСП
8	Все зоны и участки	Текущий ремонт, индивидуальное решение с ТСП, Организация альтернативной формы обслуживания (организация сопровождения)

\* - указывается один из вариантов (видов работ): не нуждается; ремонт (текущий, капитальный); индивидуальное решение с ТСП; технические решения невозможны - организация альтернативной формы обслуживания

4.2. Период проведения работ по мере финансирования в рамках исполнения **план по укреплению материально-технической базы**

(указывается наименование документа: программы, плана)

4.3 Ожидаемый результат (по состоянию доступности) после выполнения работ по адаптации **ДП-В**

Оценка результата исполнения программы, плана (по состоянию доступности) \_\_\_\_\_

4.4. Для принятия решения требуется, не требуется (нужное подчеркнуть):

Согласование \_\_\_\_\_

Имеется заключение уполномоченной организации о состоянии доступности объекта (наименование документа и выдавшей его организации, дата), прилагается нет

4.5. Информация размещена (обновлена) на Карте доступности субъекта Российской Федерации дата e-mail: jeldor [2012@mail.ru](mailto:2012@mail.ru) (наименование сайта, портала)

Приложение: (фото материалы доступности объекта в МБОУ «Железнодорожненская СОШ им. Григоренко Б.Ф»)

## 5. Особые отметки

Паспорт сформирован на основании:

1. Анкеты (информации об объекте) № 1 от "26" 01. 2024 г.,
2. Акта обследования объекта: N 2 от "26" 01.2024 г.
3. Решения Комиссии № 2 от "26" 01. 2024 г.

Директор школы Ермолина Н.Н. +79787629481

УТВЕРЖДЕНО

Директор

МБОУ «Железнодорожная СОШ

им. Григоренко Б.Ф»

\_\_\_\_\_ Н.Н.Ермолина

от 26.01.2024 приказ №30

## АНКЕТА

(информация об объекте социальной инфраструктуры)

### К ПАСПОРТУ ДОСТУПНОСТИ ОСИ

№ 1 /2024 от 26.01.2024

#### 1. Общие сведения об объекте

1.1.Наименование (вид) объекта Муниципальное бюджетное общеобразовательное учреждение «Железнодорожная средняя общеобразовательная школа имени Григоренко Бориса Федоровича» Бахчисарайского района Республики Крым

1.2. Адрес объекта 298462 Республика Крым, Бахчисарайский р-н, с.Железнодорожное ул. Подгорная 4 а

1.3. Сведения о размещении объекта:

- отдельно стоящее здание 2 этажа, 2225,8 кв.м

- наличие прилегающего земельного участка (да, нет); 1,8 га.

- под двором 8110.5 кв.м

- асфальтобетон 3369 кв.м.

- спортплощадка 2208 кв.м

1.4. Год постройки здания 1984, последнего капитального ремонта 2018.

1.5. Дата предстоящих плановых ремонтных работ: текущего 2024, дата капитального ремонта **неизвестна.**

1.6.Название организации (учреждения), (полное юридическое наименование - согласно Уставу, краткое наименование) Муниципальное бюджетное общеобразовательное учреждение «Железнодорожная средняя общеобразовательная школа имени Григоренко Бориса Федоровича» Бахчисарайского района Республики Крым

1.7.Юридический адрес организации (учреждения) 298462, Республика Крым, Бахчисарайский р-н, с.Железнодорожное ул. Подгорная 4 а.

1.8.Основание для пользования объектом (оперативное управление, аренда, собственность) оперативное управление

1.9. Форма собственности (государственная, негосударственная) государственная

1.10. Территориальная принадлежность (федеральная, региональная, муниципальная) муниципальная

1.11. Вышестоящая организация (наименование) Управление образования, молодежи и спорта администрации Бахчисарайского района Республики Крым

1.12. Адрес вышестоящей организации, другие координаты 298400, Республика Крым г.Бахчисарай, ул. Советская, д.5

## 2. Характеристика деятельности организации на объекте (по обслуживанию населения)

2.1 Сфера деятельности (здравоохранение, образование, социальная защита, физическая культура и спорт, культура, связь и информация, транспорт, жилой фонд, потребительский рынок и сфера услуг, другое) образование

2.2 Виды оказываемых услуг начальное, основное и среднее общее образование

2.3 Форма оказания услуг: (на объекте, с длительным пребыванием, в т.ч. проживанием, на дому, дистанционно) на объекте

2.4 Категории обслуживаемого населения по возрасту: (дети, взрослые трудоспособного возраста, пожилые; все возрастные категории) дети

2.5 Категории обслуживаемых инвалидов: инвалиды, передвигающиеся на коляске, инвалиды с нарушениями опорно-двигательного аппарата; нарушениями зрения, нарушениями слуха, нарушениями умственного развития

2.6 Плановая мощность: посещаемость (количество обслуживаемых в день), вместимость, пропускная способность 392 человека ( в школе 163 чел. учащихся и 33 чел. работников)

2.7 Участие в исполнении ИПР инвалида, ребенка-инвалида (да, нет) нет.

## 3. Состояние доступности объекта

3.1 Путь следования к объекту пассажирским транспортом

(описать маршрут движения с использованием пассажирского транспорта)

**Маршрут 1 расстояние 55,7 км ПАЗ 32053-70 гос. номер К 209МА82 (водитель Эмирасанов С).**

Школьный автобус марки ПАЗ 32053-70

Государственный регистрационный номер К209МА82

Пробег автобуса за день составляет – 67,3 км

Расход бензина на 100 км составляет:

- весна, лето, осень – 32,4 л

- зима - 34,02

### График движения школьного автобуса

(г.Бахчисарай – с.Речное – МБОУ «Железнодорожная школа им. Б.Ф. Григоренко»)

№ п/п	Маршрут	Время	Расстояние
Подвоз обучающихся к школе			
<b>1-й рейс</b>			
1	г. Бахчисарай, ул. Строительная – с. Речное	07-15 - 07.30	13,5 км
2	с. Речное - с. Мостовое	07.30 – 07.40	6,5 км
3	с. Мостовое– МБОУ «Железнодорожная СОШ им.Григоренко Б.Ф»	07-40 – 07-45	3,8 км
<b>2-й рейс</b>			

4	МБОУ «Железнодорожная СОШ им. Григоренко Б.Ф» - с. Речное	07.50 - 08.00	4,5 км
5	с. Речное - МБОУ «Железнодорожная СОШ им. Григоренко Б.Ф»	08.00 - 08.10	4,5 км
<b>Отъезд обучающихся из школы (1-й рейс)</b>			
6	МБОУ «Железнодорожная СОШ им. Григоренко Б.Ф» - с. Мостовое	14.30 – 14.35	3,8 км
7	с. Мостовое - с. Речное	14-35 – 14-45	6,5 км
8	с. Речное - МБОУ «Железнодорожная СОШ им. Григоренко Б.Ф»	14.45 – 14.55	4,5 км
<b>Отъезд обучающихся из школы (2-й рейс)</b>			
1	МБОУ «Железнодорожная СОШ им. Григоренко Б.Ф» - с. Речное	15.30 – 15.45	4,5 км
2	с. Речное – г. Бахчисарай, ул. Строительная,23	15.45 – 16-00	13,5 км
<b>Заправка</b>			
1	МБОУ «Железнодорожная СОШ» им. Григоренко Б.Ф - заправка ТЭС		0,8 5км
2	Заправка ТЭС - МБОУ «Железнодорожная СОШ им. Григоренко Б.Ф		0,8 5км
<b>ИТОГО:</b>			<b>67,3 км</b>

Школьный автобус марки FORD TRANSIT  
Государственный регистрационный знак К 465ВМ82  
(водитель Курт-Мула Р.З)  
Пробег автобуса за день составляет – 100,3 км  
Расход дизтоплива на день составляет:  
весна, лето, осень – 12,7  
зима – 13,34

**ГРАФИК ДВИЖЕНИЯ ШКОЛЬНОГО АВТОБУСА**  
**г. Бахчисарай – с. Дачное – с. Белокаменное – с. Тургеневка – с. Сирень -МБОУ**  
**«Железнодорожная СОШ им. Григоренко Б.Ф»**

Подвоз к школе			Время
I рейс			
№ п/п	Маршрут	Расстояние	
1	г. Бахчисарай ул. Строительная, 23 – с. Дачное	6,2 км	07-00
2	с. Дачное - с. Белокаменное ( <i>старшая школа</i> )	4,3 км	07-10
3	с. Белокаменное – с.Тургеневка	2,1 км	07-25
	с.Тургеневка - с. Сирень	5,0 км	07-40
4	с. Сирень – МБОУ «Железнодорожная СОШ им. Григоренко Б.Ф»	5,0 км	07-45
II рейс			
6	МБОУ «Железнодорожная СОШ им. Григоренко Б.Ф» – с.Тургеневка	6,2км	07-50

<i>(младшая школа)</i>			
7	с.Тургеневка - МБОУ «Железнодорожная СОШ»	6,2 км	08-15
<b>Вывоз детей из школы</b>			
<b>I- рейс</b>			
8	МБОУ «Железнодорожная СОШ им. Григоренко Б.Ф.» - с. Сирень	5,0 км	14-30
9	с. Сирень – с. Дачное	4,7 км	14-40
10	с. Дачное с. – с.Тургеневка	1,8 км	14-50
11	с.Тургеневка - с. Белокаменное	2,1 км	14-55
11	с. Белокаменное – МБОУ «Железнодорожная СОШ им. Григоренко Б.Ф.»	8,4 км	15-00
<b>II - рейс</b>			
12	МБОУ «Железнодорожная СОШ им. Григоренко Б.Ф.» - с. Сирень	5,0 км	15-.25
13	с. Сирень – с. Дачное	4,7 км	15-35
14	с. Дачное - с. Тургеневка	1,8 км	15-45
15	с. Тургеневка – с. Белокаменное	2,1 км	15-50
16	с. Белокаменное – г. Бахчисарай ул. Строительная 23	10,6 км	15-50
17	МБОУ «Железнодорожная СОШ им. Григоренко Б.Ф.» - с. Железнодорожное (заправка ТЭС)	0,85км	
18	с. Железнодорожное (заправка ТЭС)- МБОУ «Железнодорожная СОШ им. Григоренко Б.Ф.» -	0,85 км	
	<b>ИТОГО</b>	82,9 км	

наличие адаптированного пассажирского транспорта к объекту: **нет**

3.2 Путь к объекту от ближайшей остановки пассажирского транспорта (школьный автобус):

3.2.1 расстояние до объекта от остановки транспорта **50 м**

3.2.2 время движения (пешком) **2 мин.**

3.2.3 наличие выделенного от проезжей части пешеходного пути (**да**, нет),

3.2.4 Перекрестки: нерегулируемые; регулируемые, со звуковой сигнализацией, таймером; **нет**

3.2.5 Информация на пути следования к объекту: акустическая, тактильная, визуальная; **нет**

3.2.6 Перепады высоты на пути: есть, нет (**неровное покрытие, перепады высоты более 4 см**)

Их обустройство для инвалидов на коляске: да, **нет**

3.3 Организация доступности объекта для инвалидов - форма обслуживания\*

#### **4. Управленческое решение**

#### 4.1. Рекомендации по адаптации основных структурных элементов объекта

NN п\п	Основные структурно-функциональные зоны объекта	Рекомендации по адаптации объекта (вид работы)*
1	Территория, прилегающая к зданию (участок)	Организационные мероприятия, капитальный ремонт
2	Вход (входы) в здание	Не нуждается
3	Путь (пути) движения внутри здания (в т.ч. пути эвакуации)	Организация альтернативной формы обслуживания (организация сопровождения), капитальный ремонт, индивидуальное решение с ТСР
4	Зона целевого назначения здания (целевого посещения объекта)	Текущий ремонт
5	Санитарно-гигиенические помещения	Капитальный ремонт
6	Система информации на объекте (на всех зонах)	Индивидуальное решение с ТСР
7	Пути движения к объекту (от остановки транспорта)	Текущий ремонт, индивидуальное решение с ТСР
8	Все зоны и участки	Текущий ремонт, индивидуальное решение с ТСР, Организация альтернативной формы обслуживания (организация сопровождения)

УТВЕРЖДЕНО

**АКТ ОБСЛЕДОВАНИЯ**  
**объекта социальной инфраструктуры**  
**К ПАСПОРТУ ДОСТУПНОСТИ ОСИ**

№ 2 от 26.01.2024

**1. Общие сведения об объекте**

1.1. Наименование (вид) объекта Муниципальное бюджетное общеобразовательное учреждение «Железнодорожная средняя общеобразовательная школа» Бахчисарайского района Республики Крым

1.2. Адрес объекта 298462 Республика Крым, Бахчисарайский р-н, с. Железнодорожное ул. Подгорная 4 а

1.3. Сведения о размещении объекта:

- отдельно стоящее здание 2 этажа, 2225,8 кв.м

- наличие прилегающего земельного участка (да, нет); 1,8 га.

- под двором 8110.5 кв.м

- асфальтобетон 3369 кв.м.

- спортплощадка 2208 кв.м

- МБОУ (ДО) Железнодорожная СОШ им. Григоренко Б.Ф. - 1166,91 кв.м.

1.4. Год постройки здания 1984, последнего капитального ремонта 2018.

1.5. Дата предстоящих плановых ремонтных работ: текущего 2021, дата капитального ремонта **неизвестна.**

1.6. Название организации (учреждения), (полное юридическое наименование - согласно Уставу, краткое наименование) Муниципальное бюджетное общеобразовательное учреждение «Железнодорожная средняя общеобразовательная школа имени Григоренко Бориса Федоровича» Бахчисарайского района Республики Крым

1.7. Юридический адрес организации (учреждения) 298462, Республика Крым, Бахчисарайский р-н, с. Железнодорожное ул. Подгорная 4 а.

1.8. Основание для пользования объектом (оперативное управление, аренда, собственность) оперативное управление

1.9. Форма собственности (государственная, негосударственная) государственная

1.10. Территориальная принадлежность (федеральная, региональная, муниципальная) муниципальная

1.11. Вышестоящая организация (наименование) Управление образования, молодежи и спорта администрации Бахчисарайского района Республики Крым

1.12. Адрес вышестоящей организации, другие координаты 298400, Республика Крым г.Бахчисарай, ул. Советская, д.5

## 2. Характеристика деятельности организации на объекте (по обслуживанию населения)

2.1 Сфера деятельности (здравоохранение, образование, социальная защита, физическая культура и спорт, культура, связь и информация, транспорт, жилой фонд, потребительский рынок и сфера услуг, другое) образование

2.2 Виды оказываемых услуг начальное, основное и среднее общее образование

2.3 Форма оказания услуг: (на объекте, с длительным пребыванием, в т.ч. проживанием, на дому, дистанционно) на объекте

2.4 Категории обслуживаемого населения по возрасту: (дети, взрослые трудоспособного возраста, пожилые; все возрастные категории) дети

2.5 Категории обслуживаемых инвалидов: инвалиды, передвигающиеся на коляске, инвалиды с нарушениями опорно-двигательного аппарата; нарушениями зрения, нарушениями слуха, нарушениями умственного развития

2.6 Плановая мощность: посещаемость (количество обслуживаемых в день), вместимость, пропускная способность 392 человека ( в школе 163чел. учащихся и 33 чел. работников)

2.7 Участие в исполнении ИПР инвалида, ребенка-инвалида (да, нет) нет.

## 3. Состояние доступности объекта

3.1 Путь следования к объекту пассажирским транспортом

(описать маршрут движения с использованием пассажирского транспорта)

**Маршрут 1 расстояние 55,7 км ПАЗ 32053-70 гос. номер К 209МА82 (водитель Эмирасанов С).**

### График движения школьного автобуса

(г.Бахчисарай – с.Речное – МБОУ «Железнодорожная школа им. Б.Ф. Григоренко»)

№ п/п	Маршрут	Время	Расстояние
Подвоз обучающихся к школе			
<b>1-й рейс</b>			
1	г. Бахчисарай, ул. Строительная – с. Речное	07-15 - 07.30	13,5 км
2	с. Речное - с. Мостовое	07.30 – 07.40	6,5 км
3	с. Мостовое– МБОУ «Железнодорожная СОШ им.Григоренко Б.Ф»	07-40 – 07-45	3,8 км
<b>2-й рейс</b>			
4	МБОУ «Железнодорожная СОШ им. Григоренко Б.Ф» - с. Речное	07.50 - 08.00	4,5 км
5	с. Речное - МБОУ «Железнодорожная СОШ им. Григоренко Б.Ф»	08.00 - 08.10	4,5 км

<b>Отъезд обучающихся из школы (1-й рейс)</b>			
6	МБОУ «Железнодорожная СОШ им. Григоренко Б.Ф.» - с. Мостовое	14.30 – 14.35	3,8 км
7	с. Мостовое - с. Речное	14-35 – 14-45	6,5 км
8	с. Речное - МБОУ «Железнодорожная СОШ им. Григоренко Б.Ф.»	14.45 – 14.55	4,5 км
<b>Отъезд обучающихся из школы (2-й рейс)</b>			
1	МБОУ «Железнодорожная СОШ им. Григоренко Б.Ф.» - с. Речное	15.30 – 15.45	4,5 км
2	с. Речное – г. Бахчисарай, ул. Строительная, 23	15.45 – 16-00	13,5 км
<b>Заправка</b>			
1	МБОУ «Железнодорожная СОШ» им. Григоренко Б.Ф. - заправка ТЭС		0,8 5км
2	Заправка ТЭС - МБОУ «Железнодорожная СОШ им. Григоренко Б.Ф.»		0,8 5км
<b>ИТОГО:</b>			<b>67,3 км</b>

Школьный автобус марки FORD TRANSIT  
 Государственный регистрационный знак К 465ВМ82  
**(водитель Курт-Мула Р.З)**  
 Пробег автобуса за день составляет – 100,3 км  
 Расход дизтоплива на день составляет:  
 весна, лето, осень – 12,7  
 зима – 13,34

**Маршрут 2 расстояние 81,6 км FORD TRANSIT гос. номер К 465ВМ82 (водитель Кур-Мула Р.З)**

**ГРАФИК ДВИЖЕНИЯ ШКОЛЬНОГО АВТОБУСА**  
**г. Бахчисарай – с. Дачное – с. Белокаменное – с. Тургеневка – с. Сирень -МБОУ**  
**«Железнодорожная СОШ им. Григоренко Б.Ф.»**

<b>Подвоз к школе</b>			<b>Время</b>
<b>I рейс</b>			
<b>№ п/п</b>	<b>Маршрут</b>	<b>Расстояние</b>	
1	г. Бахчисарай ул. Строительная, 23 – с. Дачное	6,2 км	07-00
2	с. Дачное - с. Белокаменное ( <i>старшая школа</i> )	4,3 км	07-10
3	с. Белокаменное – с.Тургеневка	2,1 км	07-25
	с.Тургеневка - с. Сирень	5,0 км	07-40
4	с. Сирень – МБОУ «Железнодорожная СОШ им. Григоренко Б.Ф.»	5,0 км	07-45
<b>II рейс</b>			
6	МБОУ «Железнодорожная СОШ им. Григоренко Б.Ф.» – с.Тургеневка ( <i>младшая школа</i> )	6,2км	07-50

7	с.Тургеневка - МБОУ «Железнодорожная СОШ»	6,2 км	08-15
	<b>Вывоз детей из школы</b>		
	<b>I- рейс</b>		
8	МБОУ «Железнодорожная СОШ им. Григоренко Б.Ф.» - с. Сирень	5,0 км	14-30
9	с. Сирень – с. Дачное	4,7 км	14-40
10	с. Дачное с. – с.Тургеневка	1,8 км	14-50
11	с.Тургеневка - с. Белокаменное	2,1 км	14-55
11	с. Белокаменное – МБОУ«Железнодорожная СОШ им. Григоренко Б.Ф.»	8,4 км	15-00
	<b>II - рейс</b>		
12	МБОУ «Железнодорожная СОШ им. Григоренко Б.Ф.» - с. Сирень	5,0 км	15-.25
13	с. Сирень – с. Дачное	4,7 км	15-35
14	с. Дачное - с. Тургеневка	1,8 км	15-45
15	с. Тургеневка – с. Белокаменное	2,1 км	15-50
16	с. Белокаменное – г. Бахчисарай ул. Строительная 23	10,6 км	15-50
17	МБОУ «Железнодорожная СОШ им. Григоренко Б.Ф.» - с. Железнодорожное (заправка ТЭС)	0,85км	
18	с. Железнодорожное (заправка ТЭС)- МБОУ «Железнодорожная СОШ им. Григоренко Б.Ф.» -	0,85 км	
	<b>ИТОГО</b>	<b>82,9 км</b>	

Наличие адаптированного пассажирского транспорта к объекту: **нет**

3.2 Путь к объекту от ближайшей остановки пассажирского транспорта (школьный автобус):

3.2.1 расстояние до объекта от остановки транспорта **50 м**

3.2.2 время движения (пешком) **2 мин.**

3.2.3 наличие выделенного от проезжей части пешеходного пути (**да**, нет),

3.2.4 Перекрестки: нерегулируемые; регулируемые, со звуковой сигнализацией, таймером; **нет**

3.2.5 Информация на пути следования к объекту: акустическая, тактильная, визуальная; **нет**

3.2.6 Перепады высоты на пути: есть, нет (**неровное покрытие, перепады высоты более 4 см**)

Их обустройство для инвалидов на коляске: да, **нет**

3.3 Организация доступности объекта для инвалидов - форма обслуживания\*

№ п/п	Категория инвалидов (вид нарушения)	Вариант организации доступности объекта (формы обслуживания)*
1.	Все категории инвалидов и МГН	
	в том числе инвалиды:	
2	передвигающиеся на креслах-колясках	ВНД
3	с нарушениями опорно-двигательного аппарата	ВНД
4	с нарушениями зрения	ВНД
5	с нарушениями слуха	ДУ
6	с нарушениями умственного развития	ДУ

\* - указывается один из вариантов: "А", "Б", "ДУ", "ВНД"

### 3.4 Состояние доступности основных структурно-функциональных зон

№ п/п	Основные структурно-функциональные зоны	Состояние доступности, в том числе для основных категорий инвалидов*
1	Территория, прилегающая к зданию (участок)	ВНД(К,О,С,У),
2	Вход (входы) в здание	ДЧ-В
3	Путь (пути) движения внутри здания (в т.ч. пути эвакуации)	ДЧ-В
4	Зона целевого назначения здания (целевого посещения объекта)	ДПВ
5	Санитарно-гигиенические помещения	ДЧ-В
6	Система информации и связи (на всех зонах)	ВНД
7	Пути движения к объекту (от остановки транспорта)	ДЧ-В

### 3.5. Итоговое заключение о состоянии доступности ОСИ: доступно частично

Отсутствует информация об объекте, тактильное покрытие на пешеходных путях, асфальтовое покрытие в трещинах, ямах, автостоянка не оборудована разметкой и знаком «Инвалид». Входная площадка не полностью соответствует требованиям, установить нескользящее покрытие, установить кнопку вызова персонала, поручни. Установка поручней вдоль стены, твердого нескользящего покрытия на лестницах. Установка тактильной предупредительной информации о препятствии. Установить поручни в туалете для инвалидов.

Для достижения показателя «полностью доступные» обустройство и адаптация объекта может быть выполнена в ходе нового строительства, где при разработке проектных архитектурно-планировочных решений будут учтены требования действующих нормативных документов в области проектирования и строительства по всем функциональным зонам и всем критериям доступности для инвалидов и других групп населения с ограниченными возможностями передвижения. Это должно обеспечить равные условия жизнедеятельности с другими категориями населения.

## 4. Управленческое решение проект

### 4.1. Рекомендации по адаптации основных структурных элементов объекта

№ п/п	Основные структурно-функциональные зоны объекта	Рекомендации по адаптации объекта (вид работы)*
1	Территория, прилегающая к зданию (участок)	Организационные мероприятия, капитальный ремонт
2	Вход (входы) в здание	Не нуждается
3	Путь (пути) движения внутри здания (в т.ч. пути эвакуации)	Организация альтернативной формы обслуживания (организация сопровождения), капитальный ремонт, индивидуальное решение с ТСР
4	Зона целевого назначения здания (целевого посещения объекта)	Текущий ремонт
5	Санитарно-гигиенические помещения	Капитальный ремонт
6	Система информации на объекте (на всех зонах)	Индивидуальное решение с ТСР
7	Пути движения к объекту (от остановки транспорта)	Текущий ремонт, индивидуальное решение с ТСР
8	Все зоны и участки	Текущий ремонт, индивидуальное решение с ТСР, Организация альтернативной формы обслуживания (организация сопровождения)

4.2. Период проведения работ по мере финансирования в рамках исполнения **план по укреплению материально-технической базы** (указывается наименование документа: программы, плана)

4.3 Ожидаемый результат (по состоянию доступности) после выполнения работ по адаптации **ДП-В**

Оценка результата исполнения программы, плана (по состоянию доступности)

4.4. Для принятия решения требуется, не требуется (нужное подчеркнуть):

Имеется заключение уполномоченной организации о состоянии доступности объекта (наименование документа и выдавшей его организации, дата), прилагается нет

4.5. Информация размещена (обновлена) на Карте доступности субъекта Российской Федерации дата e-mail: jeldor [2012@mail.ru](mailto:2012@mail.ru) (наименование сайта, портала)

Поэтажные планы, паспорт БТИ

Другое (в том числе дополнительная информация о путях движения к объекту)

Директор школы

Н.Н. Ермолина

Заместитель директора по АХЧ

С.В.Марьинских

Рабочий по КОЗС

Д.В.Соколов

**I Результаты обследования:**

1. Территории, прилегающей к зданию (участка) прилегающей Муниципальному бюджетному образовательному учреждению «Железнодорожной СОШ им. Григоренко Б.Ф.» Бахчисарайского района Республики Крым

Адрес объекта

**298462 Республика Крым, Бахчисарайский район, с. Железнодорожное ул. Подгорная 4-а**

№	Наименование функционально-планировочного элемента	Наличие элемента			Выявленные нарушения и замечания		Работы по адаптации объектов	
		есть/нет	№ на плане	№ фото	Содержание	Значимо для инвалида (категория)	Содержание	Виды работ
1.1	Вход (входы) на территорию	есть		1	Отсутствие таблички с шрифтом Брайля, тактильных пиктограмм Отсутствие ограждения и калитки.	ДП-В	Приобретение и установка	ТР
1.2	Путь (пути) движения на территории	есть	схема № 1		Отсутствие прорезиненной плитки	ДП-В	может быть выполнено лишь в порядке капитального ремонта или реконструкции.	ТР
1.3	Автостоянка и парковка	нет			Отсутствие автостоянки и парковки	ДУ	может быть выполнено лишь в порядке капитального ремонта или реконструкции.	Индивидуальное решение с ТСР
1.4	Общие требования к зоне				специально выделенной зоны или участка	ДУ	доступность мест целевого назначения объекта и путей	Индивидуальное решение с ТСР

								движения к ним	
--	--	--	--	--	--	--	--	----------------	--

II Заключение по зоне:

Наименование структурно-функциональной зоны	Состояние доступности* (к пункту 3.4 Акта обследования ОСИ)	Приложение		Рекомендации по адаптации (вид работы)** к пункту 4.1 Акта обследования ОСИ
		№ на плане	№ фото	
Зона 4 «Зона целевого назначения здания (целевого посещения объекта)».	<i>ДЧ-В</i>		2	Индивидуальное решение с ТСР

\* указывается: ДП-В - доступно полностью всем; ДП-И (К, О, С, Г, У) – доступно полностью избирательно (указать категории инвалидов); ДЧ-В - доступно частично всем; ДЧ-И (К, О, С, Г, У) – доступно частично избирательно (указать категории инвалидов); ДУ - доступно условно, ВНД - недоступно

I Результаты обследования:

2. Входа (входов) в здание **Муниципального бюджетного образовательного учреждения «Железнодорожной СОШ им. Григоренко Б.Ф» Бахчисарайского района Республики Крым**

Адрес объекта

**298462 Республика Крым, Бахчисарайский район, с. Железнодорожное ул. Подгорная 4 а**  
(Наименование объекта, адрес)

№ п/п	Наименование функционально-планировочного элемента	Наличие элемента			Выявленные нарушения и замечания		Работы по адаптации объектов	
		есть/нет	№ на плане	№ фото	Содержание	Значимо для инвалида (категория)	Содержание	Виды работ
2.1	Лестница (наружная)	есть		1	Отсутствие тактильных пиктограмм	<i>ДЧ-И (С,Г,У)</i>	Приобретение и установка	ТР
2.2	Пандус (наружный)	нет		1	Нуждается в асфальтировании площадки и пути подходов к пандусу	<i>ДЧ-И (С,Г,У)</i>	может быть выполнено лишь в порядке капитального ремонта или реконструкции.	КР
2.3	Входная площадка (перед дверью)	есть		1	Отсутствие прорезиненной плитки, отсутствие тактильной ленты и ограничений на ступени	<i>ДЧ-И (С,Г,У)</i>	Приобретение и установка	ТР
2.4	Дверь (входная)	есть		3		<i>ДЧ-И (С,Г,У)</i>		
2.5	Тамбур	есть				<i>ДЧ-И (С,Г,У)</i>		
	Общие требования к зоне				Отсутствие специально выделенной зоны или участка	<i>ДЧ-И (С,Г,У)</i>	доступность мест целевого назначения объекта и путей движения к ним	Индивидуальное решение с ТСР

II Заключение по зоне:

Наименование структурно-функциональной зоны	Состояние доступности*(к пункту 3.4 Акта обследования ОСИ)	Приложение		Рекомендации по адаптации (вид работы)**к пункту 4.1 Акта обследования ОСИ
		№ на плане	№ фото	
Зона 4 «Зона целевого назначения здания (целевого посещения объекта)».	<i>ДЧ-В</i>			Индивидуальное решение с ТСР

\* указывается: ДП-В - доступно полностью всем; ДП-И (К, О, С, Г, У) – доступно полностью избирательно (указать категории инвалидов); ДЧ-В - доступно частично всем; ДЧ-И (К, О, С, Г, У) – доступно частично избирательно (указать категории инвалидов); ДУ - доступно условно, ВНД - недоступно

\*\*указывается один из вариантов: не нуждается; ремонт (текущий, капитальный); индивидуальное решение с ТСР; технические решения невозможны – организация альтернативной формы обслуживания

Комментарий к заключению: \_\_\_\_\_ ДЧ – И ( С,Г, У) \_\_\_\_\_

---



---

I Результаты обследования:

3. Пути (путей) движения внутри здания (в т.ч. путей эвакуации)

**Муниципального бюджетного образовательного учреждения «Железнодорожная СОШ им. Григоренко Б.Ф.» с. Железнодорожное Бахчисарайского района Республики Крым**

**Адрес объекта**

**298462 Республика Крым, Бахчисарайский район, с. Железнодорожное ул. Подгорная 4 а**

(наименование объекта, адрес)

№ п/п	Наименование функционально-планировочного элемента	Наличие элемента			Выявленные нарушения и замечания		Работы по адаптации объектов	
		есть/ нет	№ на плане	№ фото	Содержание	Значимо для инвалида (категория)	Содержание	Виды работ
3.1	Коридор (вестибюль, зона ожидания, галерея)	есть			Отсутствие тактильных пиктограмм	<i>ДЧ-И (С, Г, У)</i>	Приобретение и установка	ТР
3.2	Лестница (внутри здания)	есть			Отсутствие тактильных пиктограмм, тактильной ленты, ограничений на ступенях, контрастной маркировки ступеней	<i>ДЧ-И (С, Г, У)</i>	Приобретение и установка	ТР
3.3	Пандус (внутри здания)	нет			нет	все	Может быть выполнено в порядке капитального ремонта	КР
3.4	Лифт пассажирский (или подъемник)	нет			нет	все	Может быть выполнено в порядке капитального ремонта	КР
3.5	Дверь 1 эт.	есть			Отсутствие тактильных пиктограмм, контрастной маркировки дверных проемов	<i>ДЧ-И (С, Г, У)</i>	Приобретение и установка	ТР

3.6	Пути эвакуации (в т.ч. зоны безопасности)	есть		Схемы эвакуации	Отсутствие тактильных пиктограмм, тактильной ленты	<i>ДЧ-И (С, Г, У)</i>	Приобретение и установка	ТР
	Общие требования к зоне	Зона4 «Зона целевого назначения здания (целевого посещения объекта)»			Отсутствие специально выделенной зоны или участка	<i>ДЧ-И (С,Г,У)</i>	Приобретение и установка	ТР

II Заключение по зоне:

Наименование структурно-функциональной зоны	Состояние доступности* (к пункту 3.4 Акта обследования ОСИ)	Приложение		Рекомендации по адаптации (вид работы)**к пункту 4.1 Акта обследования ОСИ
		№ на плане	№ фото	
Зона 4 «Зона целевого назначения здания (целевого посещения объекта)».	<i>ДЧ-И (С,Г,У)</i>			Текущий ремонт

\* указывается: ДП-В - доступно полностью всем; ДП-И (К, О, С, Г, У) – доступно полностью избирательно (указать категории инвалидов); ДЧ-В - доступно частично всем; ДЧ-И (К, О, С, Г, У) – доступно частично избирательно (указать категории инвалидов); ДУ - доступно условно, ВНД - недоступно

\*\*указывается один из вариантов: не нуждается; ремонт (текущий, капитальный); индивидуальное решение с ТСР; технические решения невозможны – организация альтернативной формы обслуживания

Комментарий к заключению: \_\_\_\_\_ ДЧ – И ( С, Г, У) \_\_\_\_\_

I Результаты обследования:

6. Системы информации на объекте **Муниципального бюджетного образовательного учреждения «Железнодорожной СОШ им. Григоренко Б.Ф.» Бахчисарайского района Республики**

**Крым**

**298462 Республика Крым, Бахчисарайский район, с. Железнодорожное ул. Подгорная 4 а.**

(наименование объекта, адрес)

№	Наименование функционально-планировочного элемента	Наличие элемента			Выявленные нарушения и замечания		Работы по адаптации объектов	
		есть/ нет	№ на плане	№ фото	Содержание	Значимо для инвалида (категория)	Содержание	Виды работ
6.1	Визуальные средства	нет			Отсутствие табличек с шрифтом Брайля	<i>ДЧ-И (С, Г, У)</i>	Приобретение и установка	ТР
6.2	Акустические средства	нет			Отсутствие акустических средств	<i>ДЧ-И (С, Г, У)</i>	Приобретение и установка	Индивидуальные решения с ТСР
6.3	Тактильные средства	нет			Отсутствие тактильных пиктограмм	<i>ДЧ-И (С, Г, У)</i>	Приобретение и установка	ТР
	Общие требования к зоне	Зона 4 «Зона целевого назначения здания (целевого посещения объекта)».			специально выделенной зоны или участка	<i>ДЧ-И (С, Г, У)</i>	Доступность мест целевого назначения объекта и путей движения к ним	индивидуальное решение с ТСР

II Заключение по зоне:

Наименование структурно-функциональной зоны	Состояние доступности* (к пункту 3.4 Акта обследования ОСИ)	Приложение		Рекомендации по адаптации (вид работы)** к пункту 4.1 Акта обследования ОСИ
		№ на плане	№ фото	
Зона 4 «Зона целевого назначения здания (целевого посещения объекта)».	<i>ДЧ-И (С, Г, У)</i>			Текущий ремонт, Индивидуальное решение с ТСР

\* указывается: ДП-В - доступно полностью всем; ДП-И (К, О, С, Г, У) – доступно полностью избирательно (указать категории инвалидов); ДЧ-В - доступно частично всем; ДЧ-И (К, О, С, Г, У) –

*доступно частично избирательно (указать категории инвалидов); ДУ - доступно условно, ВНД - недоступно*

*\*\*указывается один из вариантов: не нуждается; ремонт (текущий, капитальный); индивидуальное решение с ТСР; технические решения невозможны – организация альтернативной формы обслуживания*

Комментарий к заключению: \_\_\_\_\_ ДЧ – И ( С, Г, У) \_\_\_\_\_

**План мероприятий  
(«дорожная карта»)  
по обеспечению условий развития доступной среды в муниципальном бюджетном  
общеобразовательном учреждении «Железнодорожная средняя общеобразовательная  
школа им. Григоренко Бориса Федоровича»  
на 2023– 2027**

Одним из приоритетов социальной политики Российской Федерации в области социальной защиты инвалидов в соответствии с общепризнанными принципами и нормами международного права является реализация комплекса мер, направленных на создание инвалидам равных с другими гражданами возможностей для участия в жизни общества, в том числе, равное право на получение всех необходимых социальных услуг для удовлетворения своих нужд в различных сферах жизнедеятельности в целях повышения уровня и качества их жизни.

Правительство Российской Федерации, органы исполнительной власти субъектов Российской Федерации, органы местного самоуправления и организации независимо от организационно-правовых форм (согласно статье 15 Федерального закона от 24.11.1995 № 181-ФЗ «О социальной защите инвалидов в Российской Федерации») создают условия инвалидам для беспрепятственного доступа к объектам социальной инфраструктуры (жилым, общественным и производственным зданиям, строениям и сооружениям, спортивным сооружениям, местам отдыха, культурно - зрелищным и другим учреждениям).

Согласно Конвенции «О правах инвалидов» (ООН, 2006, ратифицирована Российской Федерацией 03.05.2012) для обеспечения инвалидам наравне с другими гражданами доступа к физическому окружению (зданиям и сооружениям), транспорту, информации и связи, а также к другим объектам и услугам должен реализовываться комплекс мер, включая: выявление и устранение препятствий и барьеров, мешающих доступности, которые, в частности, распространяются на здания, дороги, транспорт и другие объекты, в том числе образовательные учреждения, жилые дома, медицинские учреждения и рабочие места, а также на информационные, коммуникационные и другие службы, включая электронные и экстренные службы.

Таким образом, инклюзивный подход к образованию детей-инвалидов связан с социальным заказом общества и государства. В целом система обучения, воспитания и социальной адаптации детей с ограниченными возможностями здоровья и детей-инвалидов использует потенциал общеобразовательных учреждений и ориентирована на наиболее часто встречающиеся проблемы ребенка.

В связи с этим в МБОУ «Железнодорожная СОШ им. Григоренко Б.Ф.» Бахчисарайского района Республики Крым разработан План по повышению значений показателей доступности для инвалидов, который сформирован на основе Паспорта доступности МБОУ «Железнодорожная СОШ им.Григоренко Б.Ф.» Бахчисарайского района республики Крым. План предусматривает реализацию комплекса мероприятий по следующим основным направлениям:

1. Обеспечение доступности, повышение оперативности и эффективности предоставления образовательных услуг в рамках совершенствования системы реабилитации инвалидов в образовательном учреждении.

В рамках указанного направления в МБОУ «Железнодорожная СОШ им. Григоренко Б.Ф.» необходимо решить задачу по укреплению материально-технической базы для проведения комплексной педагогической и социальной реабилитации инвалидов.

2. Обеспечение устойчивого формирования доступной среды для инвалидов в образовательном учреждении.

В рамках указанного направления в образовательном учреждении предполагается:

- проведение обследования доступной среды для инвалидов к объектам и услугам, предоставляемых детским садом;
- размещение на официальном сайте учреждения информационных, справочных пособий по формированию доступной среды и организации обучения инвалидов;

3. Создание условий доступности образования, в том числе создание безбарьерной среды для детей-инвалидов в МБОУ «Железнодорожная СОШ им. Григоренко Б.Ф.».

Данное направление предполагает:

- создание системы и проведение мониторинга педагогического сопровождения и успешной социализации детей-инвалидов и детей с ограниченными возможностями здоровья;
- повышение эффективности педагогического сопровождения обучающихся в МБОУ «Железнодорожная СОШ им. Григоренко Б.Ф.»;
- создание в школе доступной образовательной среды для детей-инвалидов и детей с ограниченными возможностями здоровья;
- для обеспечения доступности зданий и сооружений необходимо решить задачу по приспособлению входных лестниц, пандусных съездов, зон оказания услуг, прилегающей территории;
- разработка механизмов, обеспечивающих доступность услуг в сфере образования для различных категорий детей-инвалидов, в том числе по созданию безбарьерной среды;
- разработка моделей реализации индивидуальной программы реабилитации ребенка-инвалида в части получения детьми-инвалидами образования в обычном образовательном учреждении;
- проведение обучающих мероприятий для специалистов и педагогов по вопросам реализации индивидуальной программы реабилитации ребенка-инвалида в части получения детьми-инвалидами дошкольного образования;
- осуществление сотрудничества с общественными организациями, иницирующими вопросы совместного образования детей-инвалидов в общеобразовательных учреждениях на принципах социального партнерства.

4. Программно-методическое сопровождение образовательного процесса детей-инвалидов в различных образовательных моделях.

5. Создание условий для обеспечения качества образования детей-инвалидов в образовательном учреждении.

Данное направление предполагает:

- разработку системы мониторинга по оценке качества образования детей-инвалидов;
- моделирование инфраструктурных компонентов и содержательного наполнения образовательной среды в условиях совместного образования;
- проведение анализа действующих правоприменительных практик образования детей-инвалидов в различных образовательных моделях;
- создание собственной системы дошкольного образования для детей с ОВЗ, состоящую из различных современных образовательных моделей, обеспечивающих свободу выбора образовательного маршрута.

**Этапы и сроки реализации плана:**

1 этап подготовительный – 2024 г.

2 этап практический (реализация плана при условии финансирования) - 2024-2026 г.

3 этап заключительный – 2026-2027 г.

**Ожидаемые результаты:**

Обеспечение равного доступа инвалидов к образовательным и воспитательным услугам в школе.  
Повышение социальной активности инвалидов, преодоление социальной разобщенности.

**Показатели доступности****По состоянию на 26.01.2024 г. в школе обучаются 163 уч-ся:**

Категории	
общее количество детей-инвалидов, из них:	2
детей-сирот и детей, оставшихся без попечения родителей	0
находятся на воспитании в семье, в т.ч.:	0
усыновленных	0
под опекой (попечительством), в приемных семьях, на патронатном воспитании	7
Общее количество детей-инвалидов, нуждающихся в получении образования/не обеспеченных образовательными услугами	0
Количество детей-инвалидов, зачисленных в образовательные организации, из них:	2
- обучающихся в дошкольных образовательных организациях	0
- обучающихся в общеобразовательных организациях	1
- обучающихся на дому	1

**Перечень мероприятий, реализуемых для достижения запланированных значений показателей доступности объектов и услуг для инвалидов МБОУ «Железнодорожненская СОШ»**

№ п/п	Наименование мероприятия	Ответственный исполнитель, соисполнители	Сроки реализации	Ожидаемый результат
<b>1. Организационные мероприятия.</b>				
1.1.	Издание приказа о назначении ответственного за разработку плана мероприятий («дорожной карты») по обеспечению доступности школы и услуг для инвалидов на 2023-2027.	Марьинских С.В.	Январь 2024	Приказ о назначении ответственного
1.2.	Нормативно-правовое обеспечение: - изучение нормативных документов; - изучение позитивного опыта работы образовательных учреждений; -разработка и реализация перспективного плана мероприятий.	Администрация школы, ответственное лицо	Январь 2024	Разработка и реализация плана
1.3.	Обновление базы данных учащихся с ограниченными возможностями	Педагог - психолог	декабрь 2023 (ежегодно)	Актуализация данных
1.4.	Создание рабочей группы по решению вопросов формирования условий развития доступной среды для инвалидов	Марьинских С.В.	декабрь 2023	Привлечение к решению вопросов общественности
1.5.	Внесение предложений по использованию инклюзивного образования в образовательную деятельность школы	Сошенкова Е.В. Методический совет школы	декабрь 2023	Корректировка рабочих программ
1.6.	Освещение на сайте школы вопросов «Доступная среда для детей - инвалидов»	Герус И.В.	В течение всего периода	Информированность участников образовательных

				отношений
1.7.	Проведение заседания Совета школы с целью выработки предложений по формированию доступной среды жизнедеятельности для инвалидов	Председатель Совета школы	Январь 2024	Привлечение дополнительных средств финансирования
1.8.	Совещание при директоре по вопросу реализации плана	Ермолина Н.Н.	март 2024	Информирование педагогов, изменение парадигмы мышления пед. работников
1.9.	Внесение изменений в должностные инструкции	Верещага И.А.	март 2024	Конкретизация деятельности пед. работников в организации работы с детьми - инвалидами
1.10.	Организация методических семинаров по изучению образовательных программ, методики работы с детьми-инвалидами	Сошенкова Е.В. Дрожжина Н.В..	постоянно	Повышение профессионального уровня педагогических работников
1.11.	Формирование образовательной программы	Сошенкова Е.В.	2023-2027	Готовность к работе (программно-методические условия для обучения детей-инвалидов)
1.12.	Организация обучения детей в соответствии с индивидуальными программами реабилитации	Сошенкова Е.В. учителя-предметники классные руководители	постоянно	Реализация права на инклюзивное образование

## **II. Мероприятия по обеспечению доступности образовательного учреждения для инвалидов**

2.1.	Выявление существующих ограничений и барьеров, препятствующих доступности школьной среды для детей - инвалидов, оценка потребности в устранении	Марьинских С.В.	2024	Планирование целевых субсидий на 2021-2022г.
2.2.	Подготовка проектно-сметной документации: - установка поручней вдоль стен 1 этажа; - разметка контрастных полос по полу; - текущий ремонт туалета на 3-ем этаже	Зам. по АХЧ Марьинских С.В.	2024-2025	Подготовка финансово-нормативной базы

**III. Мероприятия по обеспечению услуг для инвалидов с учетом нарушенных функций (зрение, слух, опорно-двигательный аппарат), оказанию помощи в преодолении барьеров, препятствующих пользованию услугами образовательного учреждения**

3.1.	Оснащение специальным реабилитационным компьютерным оборудованием для организации коррекционной работы и обучения инвалидов по зрению и с нарушениями опорно – двигательного аппарата	Зам. по АХЧ Марьинских С.В.	2025-2027	Готовность к работе школы с отдельными категориями детей
3.2.	Создание благоприятных, комфортных условий в образовательном учреждении, проведение бесед, круглых столов среди школьников с целью формирования у них толерантного отношения к детям-инвалидам.	Педагог-психолог Дрожжина Н.В. Классные руководители	В течение всего периода	Удовлетворённость образовательным учреждением
3.3.	Создание волонтерских групп в образовательном учреждении с целью формирования у школьников толерантного отношения к детям-инвалидам и детям с ОВЗ	Зам. по ВР Герус И.В. Классные руководители	В течение всего периода	Социальная адаптация

**IV. Мероприятия по обеспечению специалистами, работающими с инвалидами (помощники, тьюторы, социальные педагоги, педагоги-психологи и др.)**

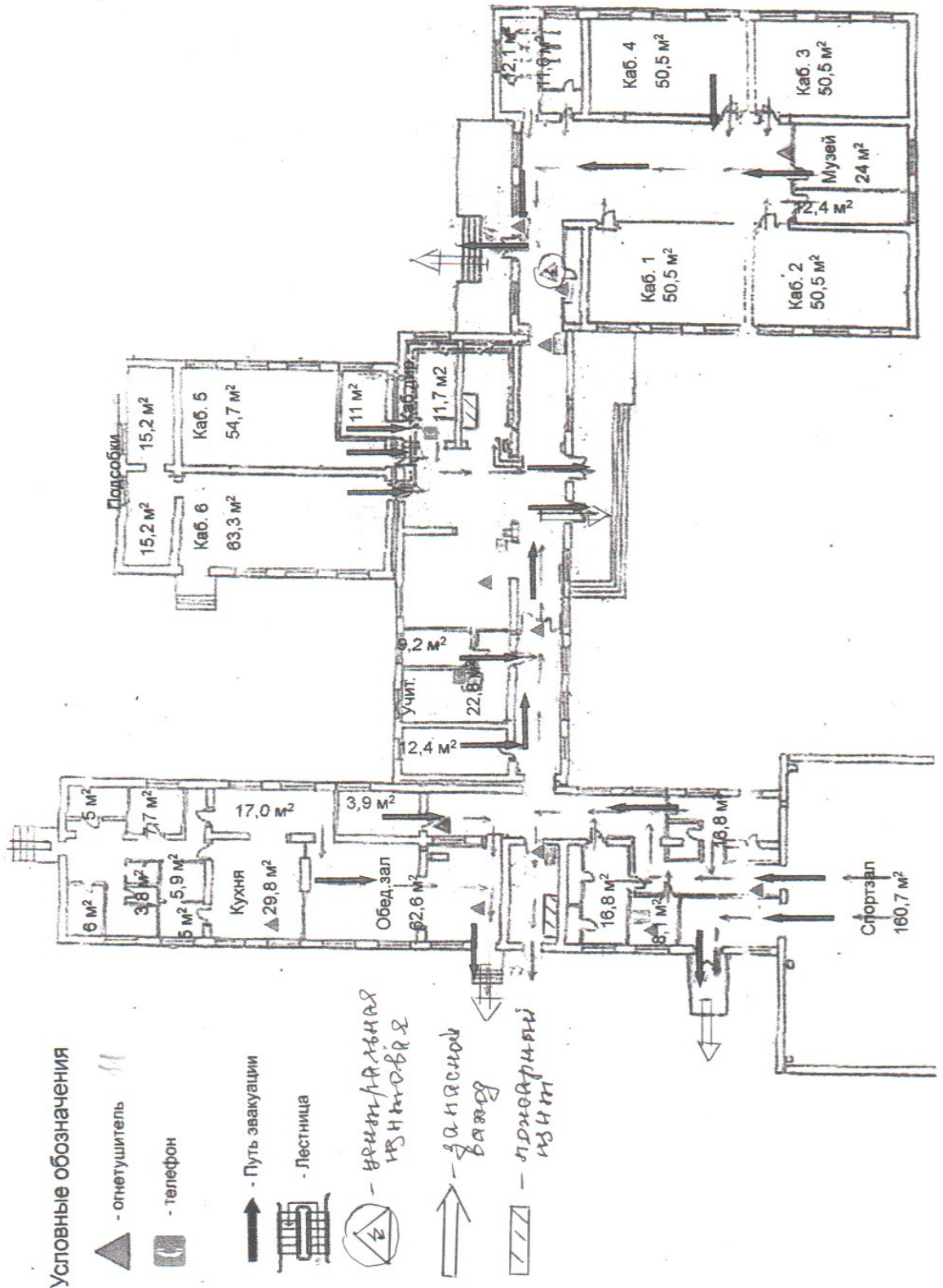
4.1.	Повышение квалификации следующих сотрудников	Сошенкова Е.В.	2024-2027	Готовность к реализации образовательной программы
4.2.	Подбор кадров и привлечение внутренних кадровых резервов для работы в школе с целью обучения и развития детей с ограниченными возможностями.	Ермолина Н.Н.	2024-2027	Готовность к реализации образовательной программы
4.3.	Введение в штатное расписание дополнительных ставок социального педагога, дефектолога;	Ермолина Н.Н.	2025-2027	Эффективность оказания индивидуальной помощи
4.4.	Разработка и составление образовательных и реабилитационных программ для реализации в школе, обучения и развития детей с ограниченными возможностями.	Учителя-предметники	2025-2027	

№ п/п	Наименование показателей доступности для инвалидов	Ожидаемые результаты повышения значений показателей доступности объектов и услуг (годы) и мониторинг				Должностное лицо, ответственное за достижение запланированных показателей доступности объектов и услуг	Примечания
		2024	2025	2026	2027		
1.	Территория, прилегающая к зданию (участок):						
1.1.	Ремонт асфальтового покрытия		+		+	Зам. по АХЧ Марьинских С.В.	При наличии бюджетных ассигнований
1.2.	Оборудование наружной лестницы кнопкой вызова персонала		+	+		Зам. по АХЧ Марьинских С.В.	При наличии бюджетных ассигнований
1.3.	Укладка прорезиненной плитки		+			Зам. по АХЧ Марьинских С.В.	При наличии бюджетных ассигнований
2.	Вход в здание:						
2.1.	ручки двери окрасить в отличные от дверного полотна контрастные цвета	+	+	+	+	Зам. по АХЧ Марьинских С.В.	
3.	Путь (пути) движения внутри здания (в т. ч. пути эвакуации):						
3.1.	установка перил со второй стороны с учетом технических требований к опорным стационарным устройствам по ГОСТ Р51261		+	+		Зам. по АХЧ Марьинских С.В.	При наличии бюджетных ассигнований
3.2.	покраска лестничных маршей и площадок в соответствии с Техническим Регламентом.	+	+	+	+	Зам. по АХЧ Марьинских С.В.	
4.	Зоны целевого назначения здания (целевого посещения объекта)						
4.1.	организация помощи сопровождающего при обслуживании с перемещением по маршруту	+	+	+	+	Зам. по АХЧ Марьинских С.В.	При наличии бюджетных ассигнований
4.2.	Оборудование приспособлений для своевременного получение визуальной, тактильной и акустической информации		+	+		Зам. по АХЧ Марьинских С.В.	При наличии бюджетных ассигнований
5.	Санитарно-гигиенические						

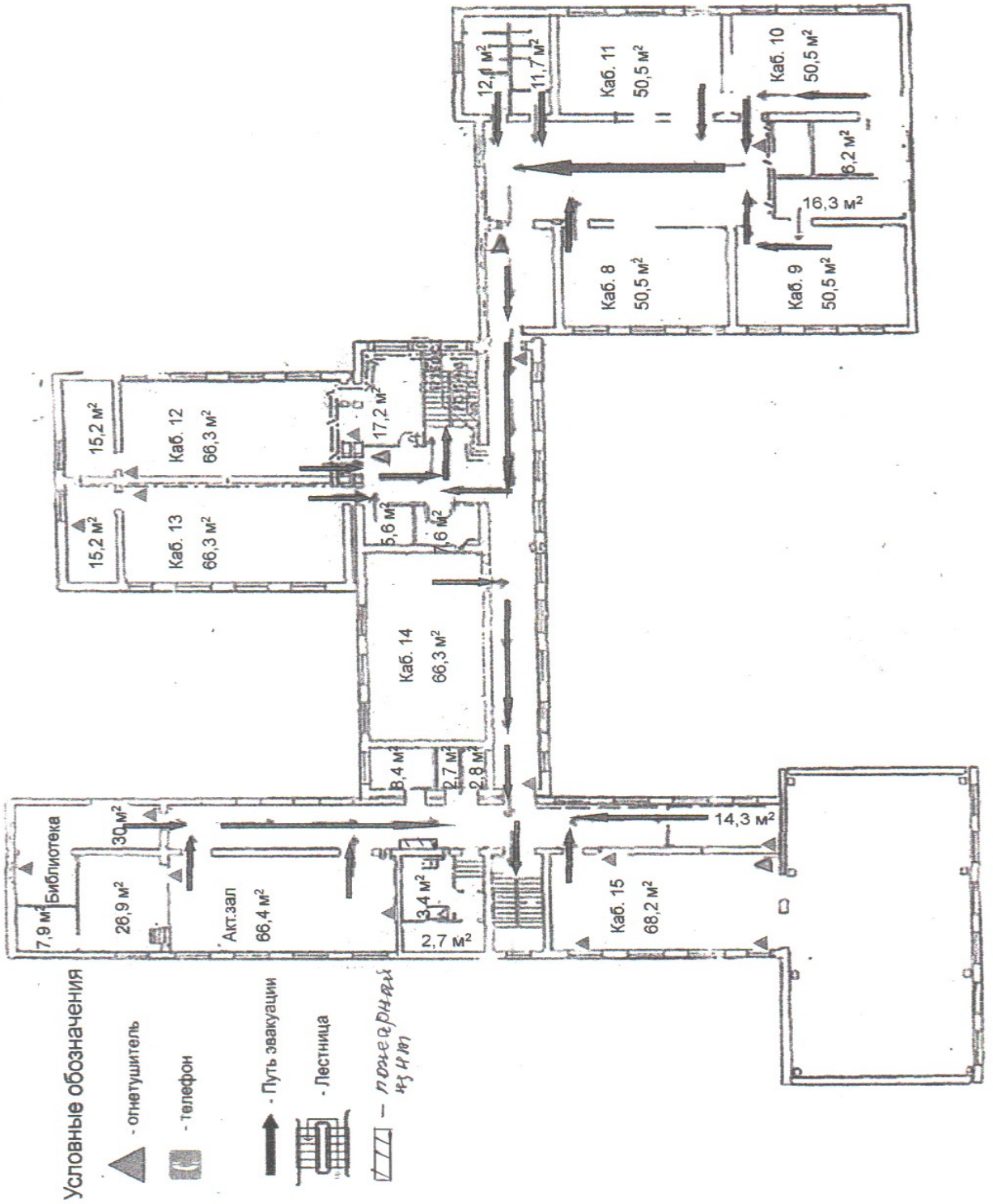
	помещения						
5.1.	организация альтернативной формы обслуживания – сопровождение		+	+		Зам. по АХЧ Марьинских С.В.	При наличии бюджетных ассигнований
5.2	Возле унитазов установить опорные поручни, оборудовать поручням и раковины.		+			Зам. по АХЧ Марьинских С.В.	При наличии бюджетных ассигнований
5.3	Установка кнопки вызова в санитарной комнате		+				
6.	Система информации на объекте						
6.1.	Организовать размещение комплексной системы информации на всех зонах объекта	+	+	+	+	Зам. по АХЧ Марьинских С.В.	При наличии бюджетных ассигнований

**РЕЗУЛЬТАТЫ ФОТОФИКСАЦИИ**  
объекта социальной инфраструктуры (ОСИ)  
МБОУ «Железнодорожная СОШ имени Григоренко Б.Ф.»  
Бахчисарайского района  
Республики Крым

(план 1-го этажа объекта)



(План 2-го этажа объекта)



# ПЛАН ЭВАКУАЦИИ

из помещения

МКОУ «Железнодороженская средняя  
общеобразовательная школа»

Бахчисарайский район, с. Железнодорожное, ул. Подгорная 4-а

1 этаж



## УСЛОВНЫЕ ОБОЗНАЧЕНИЯ

- КНОПКА ВКЛЮЧЕНИЯ УСТАНОВОК ПОЖАРНОЙ АВТОМАТИКИ
- ПОЖАРНЫЙ ЦИТ
- НАПРАВЛЕНИЕ ДВИЖЕНИЯ К ЭВАКУАЦИОННОМУ ВЫХОДУ
- ПУТЬ К ОСНОВНОМУ ЭВАКУАЦИОННОМУ ВЫХОДУ
- НАПРАВЛЕНИЕ ДВИЖЕНИЯ К ЭВАКУАЦИОННОМУ ВЫХОДУ (ПО ЛЕСТНИЦЕ ВНИЗ)
- ВЫ НАХОДИТЕСЬ ЗДЕСЬ
- ОГнетушитель
- ТЕЛЕФОН
- ЭЛЕКТРОЩИТ
- АПТЕЧКА



2017 г.

## ДЕЙСТВИЯ ПРИ ПОЖАРЕ

- 1 СООБЩИТЬ ПО ТЕЛЕФОНУ В ДЕЖУРНУЮ ЧАСТЬ.  АДРЕС ОБЪЕКТА  МЕСТО ВОЗНИКНОВЕНИЯ ПОЖАРА  СВОЮ ФИМИЛИО  ПРИВЕСТИ В ДЕЙСТВИЕ СИСТЕМУ АВТОМАТИЧЕСКОЙ ПОЖАРНОЙ ЗАЩИТЫ
- 2 ЭВАКУИРОВАТЬ ЛЮДЕЙ  ОРИЕНТИРОВАТЬСЯ ПО ЗНАКАМ НАПРАВЛЕНИЯ ДВИЖЕНИЯ  ВЗЯТЬ С СОБОЙ ПОСТРАДАВШИХ  ОКАЗАТЬ ПОМОЩЬ ПОСТРАДАВШИМ
- 3 ПРИНЯТЬ МЕРЫ ПО ТУШЕНИЮ ПОЖАРА  ИСПОЛЬЗОВАТЬ СРЕДСТВА ПРОТИВОПОЖАРНОЙ ЗАЩИТЫ  ПРИ НЕОБХОДИМОСТИ ОБЕСТОЧИТЬ ПОМЕЩЕНИЕ

## ДЕЙСТВИЯ ПРИ АВАРИИ

- 1 СООБЩИТЬ ПО ТЕЛЕФОНУ В ДЕЖУРНУЮ ЧАСТЬ.  АДРЕС ОБЪЕКТА  ЧТО СЛУЧИЛОСЬ  ИМЕЮТСЯ ЛИ ПОСТРАДАВШИЕ  СВОЮ ФИМИЛИО
- 2 ЭВАКУИРОВАТЬ ЛЮДЕЙ  ОРИЕНТИРОВАТЬСЯ ПО ЗНАКАМ НАПРАВЛЕНИЯ ДВИЖЕНИЯ  ВЗЯТЬ С СОБОЙ ПОСТРАДАВШИХ  ОКАЗАТЬ ПОМОЩЬ ПОСТРАДАВШИМ
- 3 ПРИНЯТЬ МЕРЫ ПО ЛОКАЛИЗАЦИИ АВАРИИ  ИСПОЛЬЗОВАТЬ СРЕДСТВА ЗАЩИТЫ  ПРЕДОТВРАТИТЬ РАЗВИТИЕ АВАРИИ  ОБОЗНАЧИТЬ МЕСТО АВАРИИ



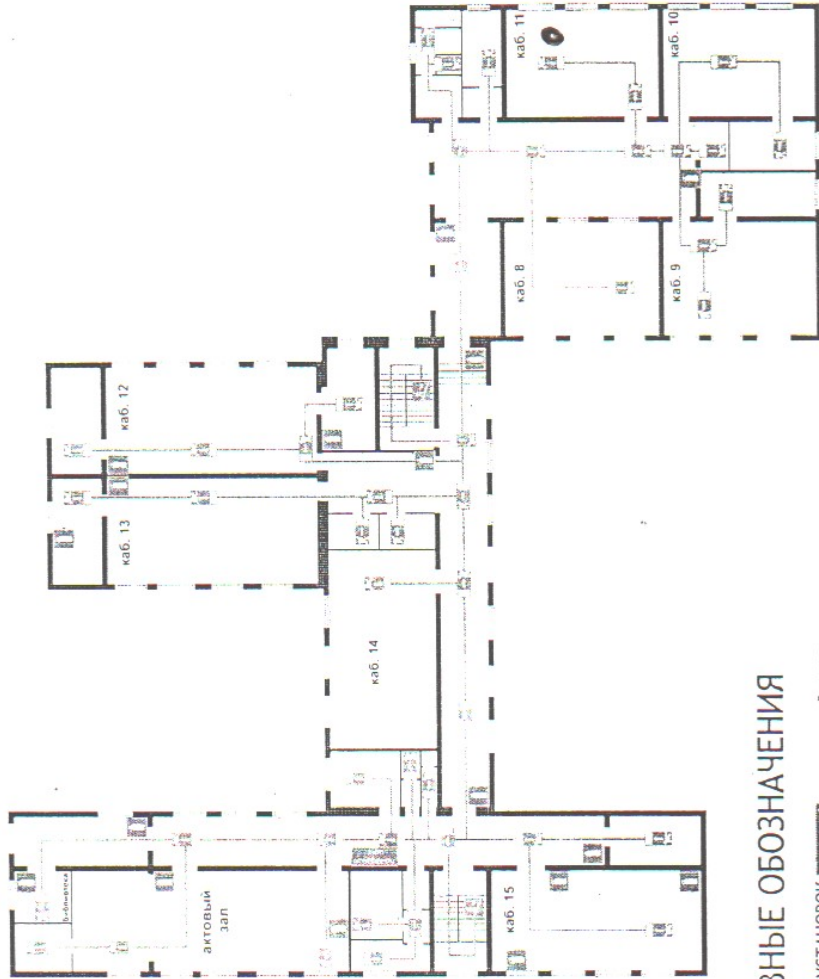
# ПЛАН ЭВАКУАЦИИ

из помещения

МКОУ «Железнодороженская средняя общеобразовательная школа»

Бахчисарайский район, с. Железнодорожное, ул. Подгорная 4-а

## 2 этаж



### УСЛОВНЫЕ ОБОЗНАЧЕНИЯ

- Кнопка включения устройства пожарной автоматики
- Выходитесь здесь
- ОГНЕТУШИТЕЛЬ
- ТЕЛЕФОН
- ЭЛЕКТРОЩИТ
- АПТЕЧКА
- ПОЖАРНЫЙ ЩИТ
- НАПРАВЛЕНИЕ ДВИЖЕНИЯ К ЭВАКУАЦИОННОМУ ВЫХОДУ
- ПУТЬ К ОСНОВНОМУ ЭВАКУАЦИОННОМУ ВЫХОДУ
- НАПРАВЛЕНИЕ ДВИЖЕНИЯ К ЭВАКУАЦИОННОМУ ВЫХОДУ (ПО ЛЕСТНИЦЕ ВНИЗ)



Утверждаю: **Директор**

**Н.Н.Ермолина**

2017 г.

### ДЕЙСТВИЯ ПРИ ПОЖАРЕ

СОХРАНИТЕ СПОКОЙСТВИЕ!

- 1 СООБЩИТЬ ПО ТЕЛЕФОНУ В ДЕЖУРНУЮ ЧАСТЬ  
• АДРЕС ОБЪЕКТА  
• МЕСТО ВОЗНИКНОВЕНИЯ ПОЖАРА  
• СВОЮ ФАМИЛИЮ  
• ПРИВЕСТИ В ДЕЙСТВИЕ СИСТЕМУ АВТОМАТИЧЕСКОЙ ПОЖАРНОЙ ЗАЩИТЫ
- 2 ЭВАКУИРОВАТЬ ЛЮДЕЙ  
• ОРИЕНТИРОВАТЬСЯ ПО ЗНАКАМ НАПРАВЛЕНИЯ ДВИЖЕНИЯ  
• ВЗЯТЬ С СОБОЙ ПОСТРАДАВШИХ ЛЮДЕЙ  
• ОКАЗАТЬ ПОМОЩЬ ПОСТРАДАВШИМ
- 3 ПРИНЯТЬ МЕРЫ ПО ТУШЕНИЮ ПОЖАРА  
• ИСПОЛЬЗОВАТЬ СРЕДСТВА ПРОТИВОПОЖАРНОЙ ЗАЩИТЫ ПРИ НЕОБХОДИМОСТИ  
• ОБЕСТОЧИТЬ ПОМЕЩЕНИЕ

### ДЕЙСТВИЯ ПРИ АВАРИИ

СОХРАНИТЕ СПОКОЙСТВИЕ!

- 1 СООБЩИТЬ ПО ТЕЛЕФОНУ В ДЕЖУРНУЮ ЧАСТЬ  
• АДРЕС ОБЪЕКТА  
• ЧТО СЛУЧИЛОСЬ  
• ИМЕЮТСЯ ЛИ ПОСТРАДАВШИЕ  
• СВОЮ ФАМИЛИЮ
- 2 ЭВАКУИРОВАТЬ ЛЮДЕЙ  
• ОРИЕНТИРОВАТЬСЯ ПО ЗНАКАМ НАПРАВЛЕНИЯ ДВИЖЕНИЯ  
• ВЗЯТЬ С СОБОЙ ПОСТРАДАВШИХ ЛЮДЕЙ  
• ОКАЗАТЬ ПОМОЩЬ ПОСТРАДАВШИМ
- 3 ПРИНЯТЬ МЕРЫ ПО ЛОКАЛИЗАЦИИ АВАРИИ  
• ИСПОЛЬЗОВАТЬ СРЕДСТВА ЗАЩИТЫ  
• ПРЕДОТВРАТИТЬ РАЗВИТИЕ АВАРИИ  
• ОБОЗНАЧИТЬ МЕСТО АВАРИИ





Фото №1

Покрытие прилегающей территории, асфальтировано.



Вход в школу № 2



Фото № 3  
Вход в школу с пандусом для инвалидов



Озеленение территории школы Фото № 4

Туалет для инвалидов, лиц с ОВЗ



Туалет для инвалидов, лиц с ОВЗ

## Раковина в туалете для инвалидов, лиц с ОВЗ

